

NEM RÉSZEG, CSAK LEESETT A CUKRA!



Mi a hipoglikémia?

A hipoglikémia alacsony vércukorszintet jelent. Ilyenkor a szervezet vércukorszintje 3 mmol/l alatt van. Ez az állapot általában cukorbetegéknél fordul elő. Ha nem kezelik időben, eszméletvesztéssel és akár kómával is járhat.



izzadás
(hideg veritékezés)



látászavar
(szikralátás, kettős látás,
homályos látás)



kézremegés



éhségérzet



akadozó beszéd,
furcsa, zavart,
gyakran agresszív
viselkedés



sápadtság,
fejfájás,
gyengeség, álmoság,
a koncentrációképesség
csökkenése



súlyos esetben eszméletvesztés

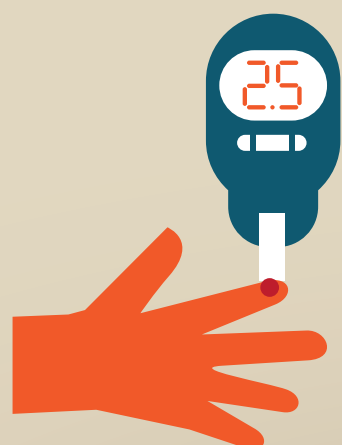
A HIPOGLIKÉMIA TÜNETEI KÖNNYEN ÖSSZETÉVESZTHETŐEK A RÉSZEGSÉG TÜNETEIVEL.

HA A FENTI TÜNETEKET TAPASZTALJA VALAKINÉL, MINDIG GONDOLJON A HIPOGLIKÉMIA LEHETŐSÉGÉRE IS!

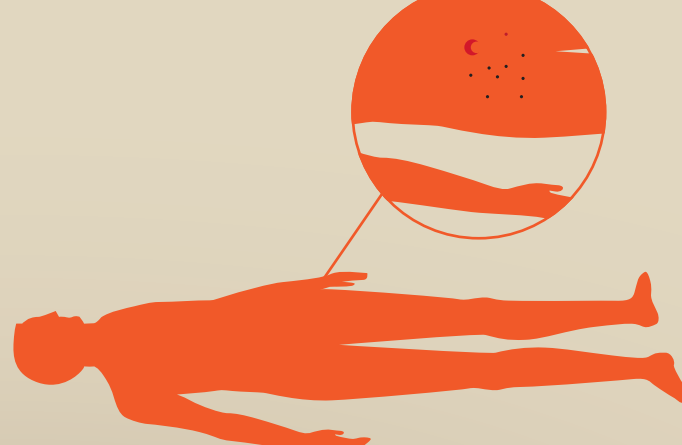
HONNAN TUDHATJA, HOGY CUKORBETEGRŐL VAN SZÓ?



Sok cukorbeteg hord olyan karkötőt
vagy tart olyan kártyát a tárcájában,
ami jelzi a betegségét.



Van nála inzulinpumpa, inzulin
beadására alkalmas toll (pen) vagy
vércukormérő.



Szűrásnyomok vannak a hasán.



Apró fekete pontok jelenléte az ujjbegyen
szintén cukorbetegségre utalhat.

HOGYAN SEGÍTHET?



Ha eszméleténél van a beteg:

Adjon neki gyorsan felszívódó cukrot tartalmazó élelmiszert!
Például cukros, szűrt gyümölcslevet, szénsavas, cukros üdítőt,
szőlőcukrot, kockacukrot (remélhetőleg van a cukorbetegnél).

Ha kicsit jobban van, etessen vele lassabban
felszívódó szénhidrát-tartalmú ételt is, például
háztartási kekszet, zsemlet, ropit.

104



Ha nincs eszméleténél a beteg:

Azonnal hívjon mentőt (104)!
A diszpécsernek jelezze, hogy cukorbetegről lehet szó.

Ha van a betegnél **glukagon injekció** (narancssárga dobozban), eszmélet-
vesztés esetén adja be neki a tartalmát! Légtelenítse a tűt, majd egyszerűen
szúrja bele a beteg combjába.

A mentő érkezéséig figyeljen a betegre, hogy ne sérüljön meg,
ne nyelje le a nyelvét. A hipoglikémiás rosszullét az epilepsziá-
hoz hasonló rángatózást is kiválthat.

